

新闻稿

【即时发放】

## 爪哇集团九龙东全新超甲级海景地标 正式命名为「THE CENDAS」

【2024年12月18日，香港】爪哇集团欣然宣布，位于九龙湾常悦道15号的商业发展项目于今天正式命名为「THE CENDAS」。「THE CENDAS」蕴含The Central及创见未来两大主轴理念，寓意九龙东发展的无限可能、东西九龙延续与连系。是次项目配合起动九龙东计划，将「THE CENDAS」打造成商业、绿化、休憩空间兼备的超甲级商厦。项目已获多家国际知名品牌及跨国企业预租咨询，集团期望「THE CENDAS」能成为九龙东之间的连结，提升社区生活质素同时创造机遇。

### 标志性创建 革新时代浪潮 成就前瞻商业发展项目

「THE CENDAS」楼高23层，总楼面面积高达50万平方呎，提供约47万平方呎超甲级写字楼楼层面积及约27,600平方呎零售设施。办公楼单一楼层楼面面积超过27,500平方呎，单位进深最深达14米，加上层与层之高度达4.9米（净楼底高度亦达3.4米），实属区内罕见。办公室设计同时提供包括升高地台、假天花及窗帘等完善配置，为城中带来宽敞的办公空间之余，软硬配套一应俱全以便租户进驻。2楼的平台及顶层户外花园与依傍的绿化带相互融合，呈现出都市繁华与自然静谧的独特氛围，让人感受到繁忙都市中的一丝宁静。此外，地下大堂特高有11米，加上30米宽阔入口，高耸地屹立于常悦道，彰显了地标的尊贵。

### 策略性地理优势 迎接未来机遇 构建崭新的九龙东商圈

九龙东贵为香港第二个核心商业区(CBD 2.0)，而九龙湾策略性地位处启德与观塘的交汇点，凝聚了跨国企业、金融投资、科技保险、创意艺术、文化体育及旅游历史等各类产业人才。位于九龙湾常悦道的「THE CENDAS」，将成为CBD 2.0核心中之核心，邻近九龙湾港铁站，其得天独厚专享交通便利，贯穿南北西东。将东西九龙连接的中九龙干线亦预期于2025年竣工，届时九龙湾至高铁站只需5分钟车程、与香港国际机场之间的车程更减至30分钟。「THE CENDAS」策略性的地理优势，将迎接未来、构建成九龙东商圈的标竿。

### 崇尚环保 筑建绿色商厦 为持续发展创造长远价值

项目严格采用可持续发展标准设计与施工，尚未竣工已获多个顶级绿色认证，包括绿建环评新建建筑（1.2 版）暂定金级、国际 WELL 建筑研究院之 WELL Core 预认证、美国绿色建筑协会 LEED® 金级预认证及英国 WIREDSCORE 预认证，足见项目在节能、环保、减少排放等方面的高度认可。此外，项目为配合绿色出行的大趋势，兼容各种电动车型号，所有车位(167 个车位及 16 个电单车位) 均配备电动车充电器或充电插座。车辆无论是长时间停泊或短暂停留，都能够享受到最方便快捷及环保的充电服务。

### 国际团队设计规划 荣获多项奖项

创立于 1956 年的爪哇集团，多年来参与超过 200 多个本地及国际大型地产项目，结合 68 年发展经验、远见及视野，精心规划「THE CENDAS」大型海景商业项目。项目由名闻全球的可持续发展先驱吕元祥建筑师事务所设计及迈进集团担任机电装备及外墙工程顾问联手打造，并已荣获 ESG 可持续设计大奖金奖及写字楼建筑设计金奖等多项国际殊荣。

想获取更多资讯，请浏览「THE CENDAS」网址：[www.thecendas.com](http://www.thecendas.com)

爪哇集团网址：<https://seagroup.com.hk>

- 完 -

图片说明

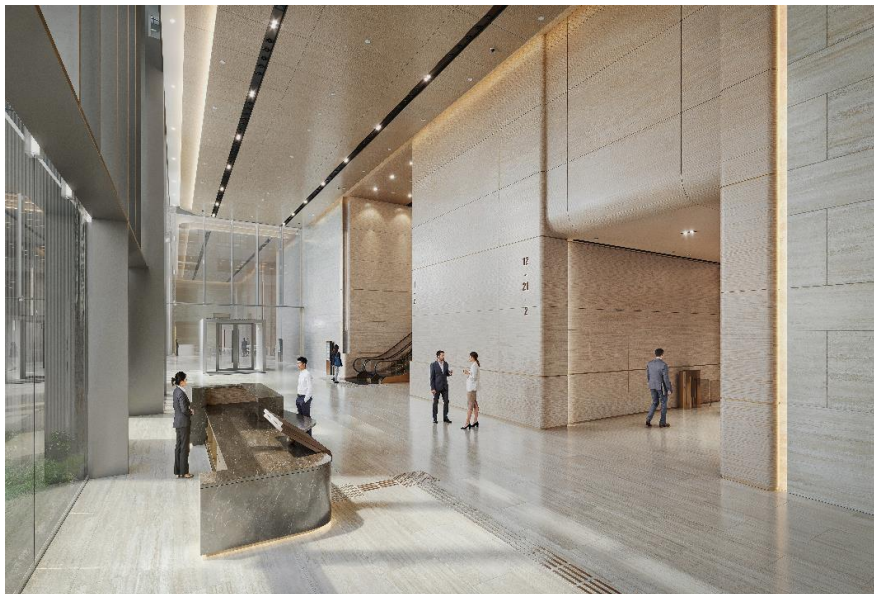


图片一：楼高 23 层的九龙东全新地标式商业综合项目「THE CENDAS」外观时尚中流露高雅格调，特设有 30 米宽阔大门入口宛如自成一国屹立于九龙湾常悦道 15 号。





图片二：三边面向大街并依傍着绿化休憩处呈现出一种融合都市繁华与自然静谧的独特氛围，彰显了「THE CENDAS」作为地标商厦的尊贵。



图片三：已荣获多项绿色建筑认证的「THE CENDAS」重视节能和环保，时尚而宽敞的电梯大堂采用了浅色石材墙身和自然采光。

此新闻稿由恒信公关国际有限公司于 爪哇集团 同意下发出。  
 传媒如有任何查询，欢迎与助理客户总监王婉勤(9424 7097 / 3960 1931) 联络。

**附件一：爪哇集团九龙东全新地标式商业综合项目「THE CENDAS」的资料**

楼高	23 层（3 层地库及 20 层地面以上）（不设 4/F 及 14/F）
总建筑面积	商厦：约 47 万平方呎 零售商铺：约 27,600 平方呎
楼面面积	商厦：每层约 27,530 至 27,940 平方呎 零售商铺：每层约 970 至 7,990 平方呎
层与层之间高度	商厦楼层：约 4.9 米 零售商铺楼层：约 5 米
净楼底高度	商厦楼层：约 3.4 米（加高地台至假天花） 零售商铺楼层：约 4.8 米（地下）／ 3.8 米（1 楼）
车位数目	167 个车位，16 个电单车车位

**高清图片下载**

<https://drive.google.com/drive/folders/1ZItUX6zcROjD135BeghkB06Sr-VzOpEf?usp=sharing>